

# 共青团吉首大学委员会 吉首大学学生工作部 吉首大学后勤管理处

校团联〔2023〕1号



## 关于开展吉首大学“学雷锋爱劳动·争做时代新人”校园义务大清扫活动的通知

各学院：

2023年是毛泽东等老一辈革命家为雷锋同志题词60周年，为进一步传承和弘扬雷锋精神，培养大学生正确的劳动观点和劳动态度，热爱劳动和劳动人民，养成劳动习惯，现决定开展“学雷锋爱劳动·争做时代新人”校园义务清扫活动。现将活动安排如下：

一、活动时间：2023年4月11日中午12:30（张家界校区以校区安排为准）

二、活动地点：砂子坳校区、大田湾校区、张家界校区

三、活动对象：吉首大学全体在校学生

四、活动内容：清扫学生宿舍及校园公共区域卫生

## 五、活动安排：

1. 4月8日下午17:00之前，各学院将参加清扫活动的志愿者名单附件1《吉首大学2023年XX学院“学雷锋爱劳动·争做时代新人”校园义务大清扫活动志愿者信息登记表》（各学院选派一名志愿者负责人和一名责任老师，涉及到两个校区的学院选派两名负责人，两名责任老师）发送至校团委邮箱 jidatuanwei@163.com。

2. 4月11日中午12:20，各学院负责人集合，砂子坳校区于总理楼前集合，大田湾校区于羽毛球场集合，学习注意事项，志愿汇签到相关事项，领取劳动工具（因劳动工具数量有限，各学院限领4套，包括垃圾铲、竹扫帚、垃圾袋，志愿者可根据实际情况自行准备劳动工具）。

3. 领取劳动工具后，各学院需要完成本学院学生宿舍区域以及由学校划分的校园公共区域的清扫任务（学生宿舍区域原则上为本院学生所住宿舍及周边，详见附件2《吉首大学2023年“学雷锋爱劳动·争做时代新人”学生宿舍楼栋清洁区域划分情况》，公共区域详见附件3《吉首大学2023年“学雷锋爱劳动·争做时代新人”校园义务清扫活动清洁区域划分情况》）。

4. 清扫完成后各学院负责人将劳动工具归还至指定区域。

## 五、活动要求

1. 精心组织。各学院充分调动学生积极性，要求学院全体学生参加，展现人人学雷锋、人人爱劳动、人人讲卫生的良好局面。活动期间爱护劳动工具，注意节水、注意保持已经清扫完的区域卫生和个人卫生。

2. 确保安全。活动期间各学院指定责任老师，严禁学生在清扫卫生时追逐、嬉笑、打闹、奔跑等，要时刻保证自身和他人的安全，清扫卫生时不去危险区域，一旦发现不安全行为及特殊情况及时报告责任老师。

3. 活动宣传。各学院收集志愿者劳动感言以及学院志愿者清扫现场图片，将以“XX 学院+劳动感言+清扫现场图片（包括宿舍楼栋和校园公共区域）”命名的压缩包于 4 月 12 日下午 15:00 之前发送至校团委邮箱 [jidatuanwei@163.com](mailto:jidatuanwei@163.com)。如有疑问请联系校团委朱姗姗，联系电话：15580456663。

共青团吉首大学委员会

吉首大学学生工作部

吉首大学后勤管理处

2023 年 4 月 7 日

附件 1:

# 吉首大学 2023 年 XX 学院“学雷锋爱劳动·争做时代新人”校园义务大清扫活动志愿者信息登记表

[illegible]

附件 2:

## 吉首大学 2023 年“学雷锋爱劳动·争做时代新人”学生宿舍 楼栋清洁区域划分情况

校区	楼栋	居住性别	负责学院
砂子坳	1	男	商学院、生物资源与环境科学学院、数学与统计学院、文学与新闻传播学院
	2	男	化学化工学院、计算机科学与工程学院、人文学院、体育科学学院
	3	女	化学化工学院、计算机科学与工程学院、生物资源与环境科学学院、数学与统计学院、通信与电子工程学院、文学与新闻传播学院、物理与机电工程学院
	4	女	商学院、生物资源与环境科学学院

	5	女	法学与公共管理学院、人文学院、生物资源与环境科学学院、数学与统计学院、 体育科学学院
	6	女	化学化工学院、数学与统计学院、音乐舞蹈学院
	7	男	计算机科学与工程学院、马克思主义学院、生物资源与环境科学学院、 通信与电子工程学院、物理与机电工程学院、音乐舞蹈学院
		女	计算机科学与工程学院、马克思主义学院、体育科学学院、通信与电子工程学院、 物理与机电工程学院、音乐舞蹈学院
	8	男	法学与公共管理学院、通信与电子工程学院、物理与机电工程学院
		女	法学与公共管理学院
	9	男	体育科学学院、研究生院
	10	男	化学化工学院

	11	男	外国语学院、文学与新闻传播学院
		女	外国语学院、文学与新闻传播学院
	12	女	商学院、生物资源与环境科学学院、外国语学院、文学与新闻传播学院、研究生院
	13	男	化学化工学院、生物资源与环境科学学院、数学与统计学院、物理与机电工程学院、 外国学院学院、音乐舞蹈学院、研究生院
		女	外国语学院
	29	男	通信与电子工程学院、物理与机电工程学院
	30	男	物理与机电工程学院
	31	女	生物资源与环境科学学院
	48、49	男、女	研究生院

大田湾	1	男	马克思主义学院、人文学院、医学院
	2	男	药学院
		女	马克思主义学院、人文学院、医学院、外国语学院
	3	男	法学与公共管理学院、商学院、数学与统计学院、文学与新闻传播学院
	5	男	计算机科学与工程学院、通信与电子工程学院、外国语学院
	6	女	外国语学院、药学院
	7	女	商学院
	8	女	法学与公共管理学院、计算机科学与工程学院、数学与统计学院、 通信电子工程学院、文学与新闻传播学院



附件 3:

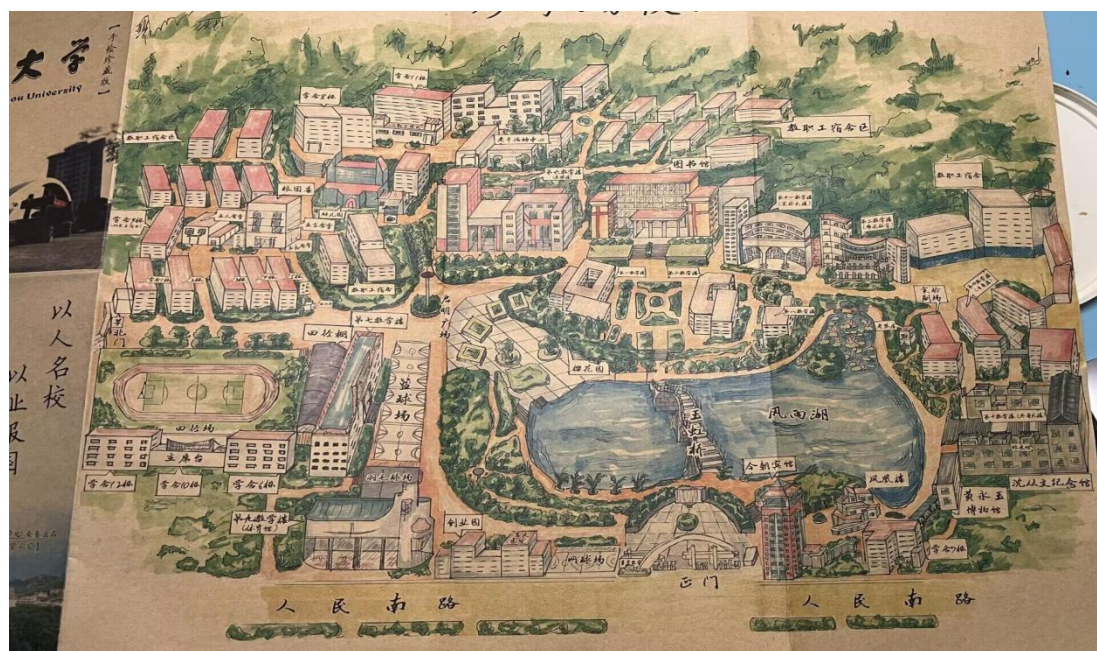
## 吉首大学 2023 年“学雷锋爱劳动·争做时代新人” 校园义务清扫活动清洁区域划分情况

校园公共区域:

砂子坳校区:



宗地一砂子坳

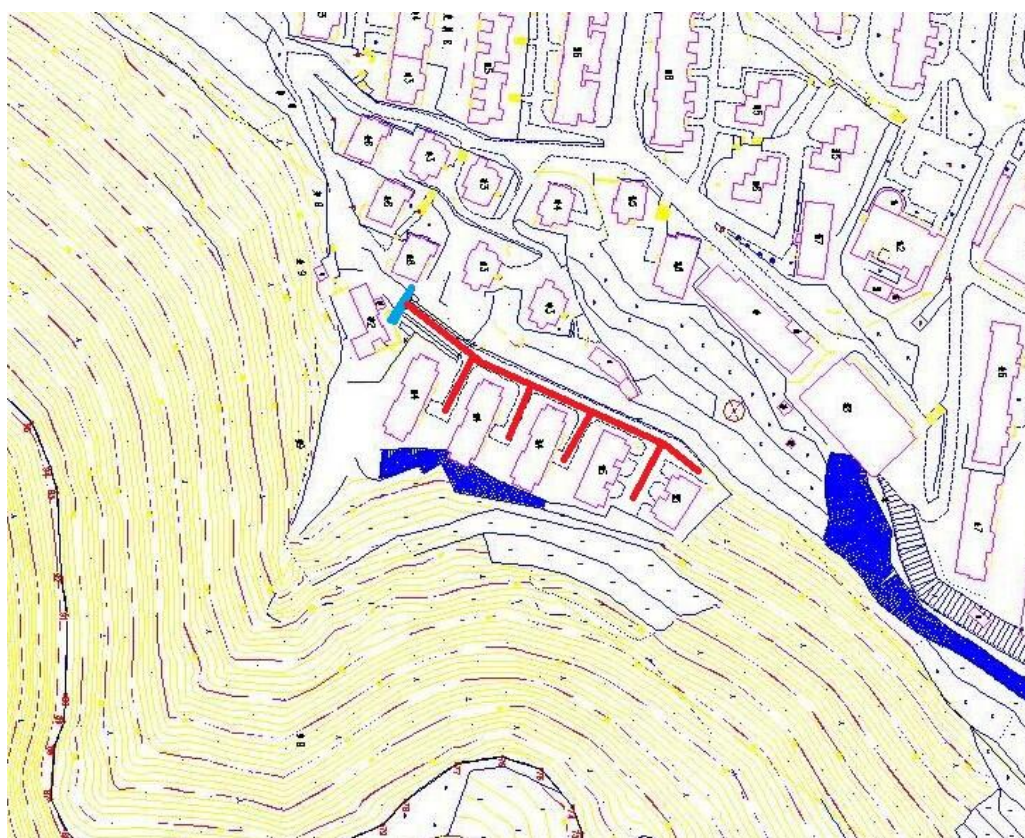


宗地一砂子坳



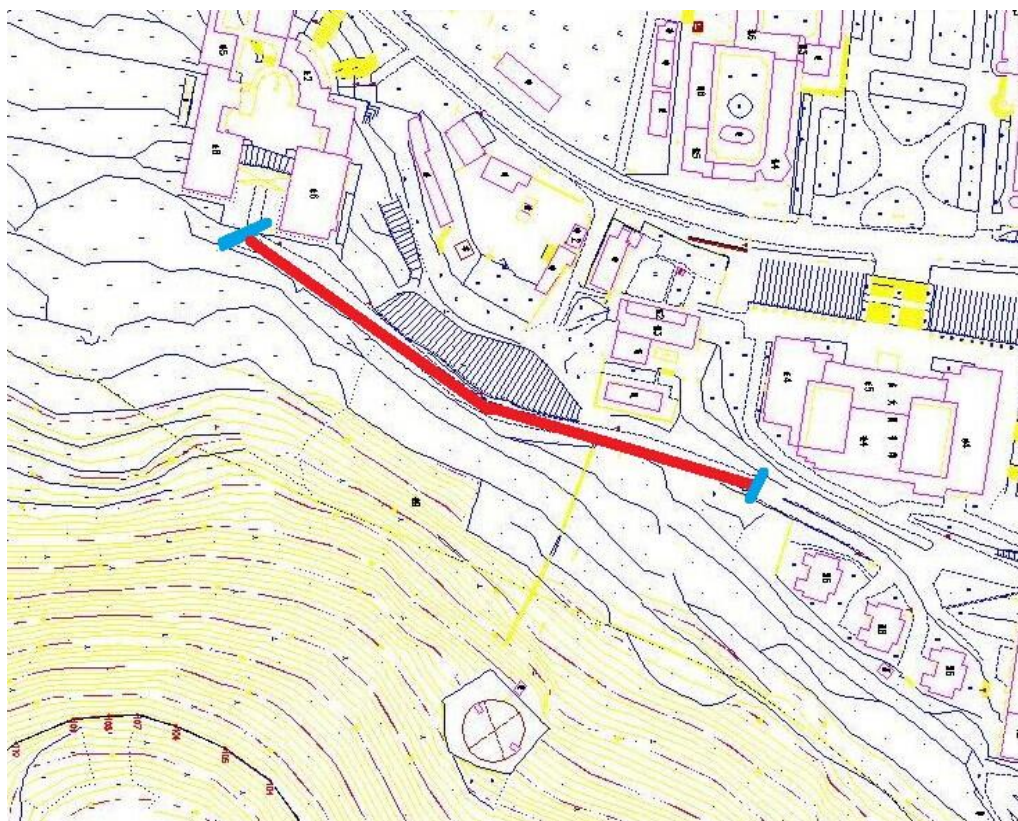


法学与公共管理学院

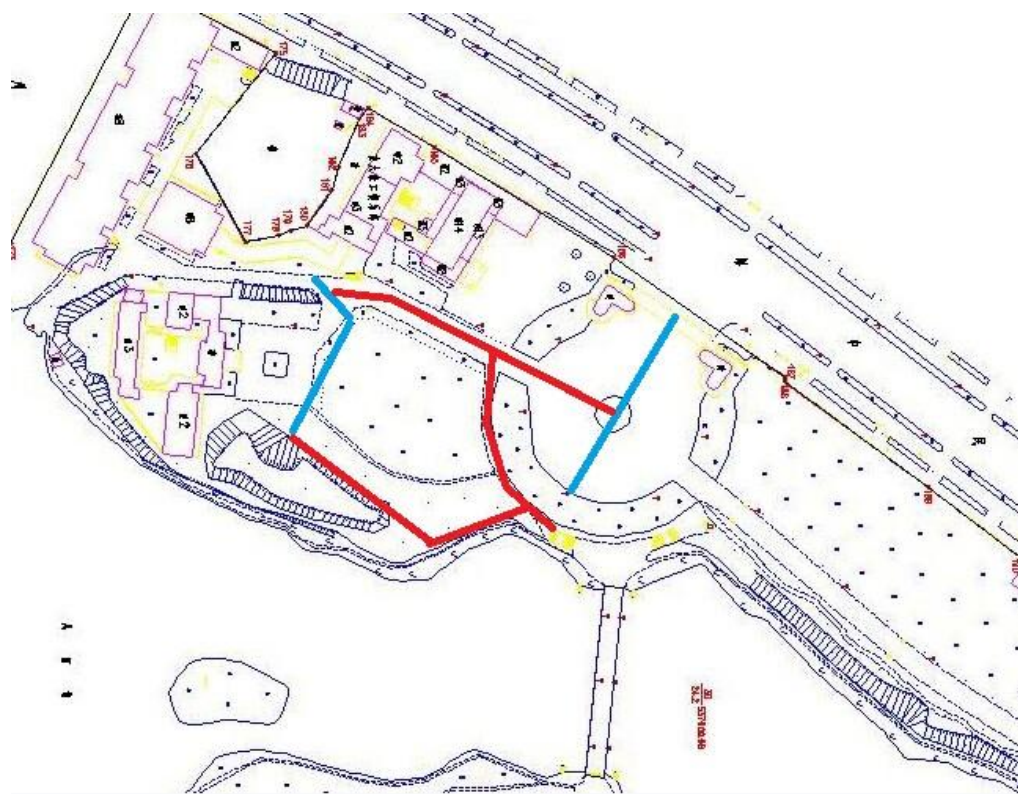


法学与公共管理学院



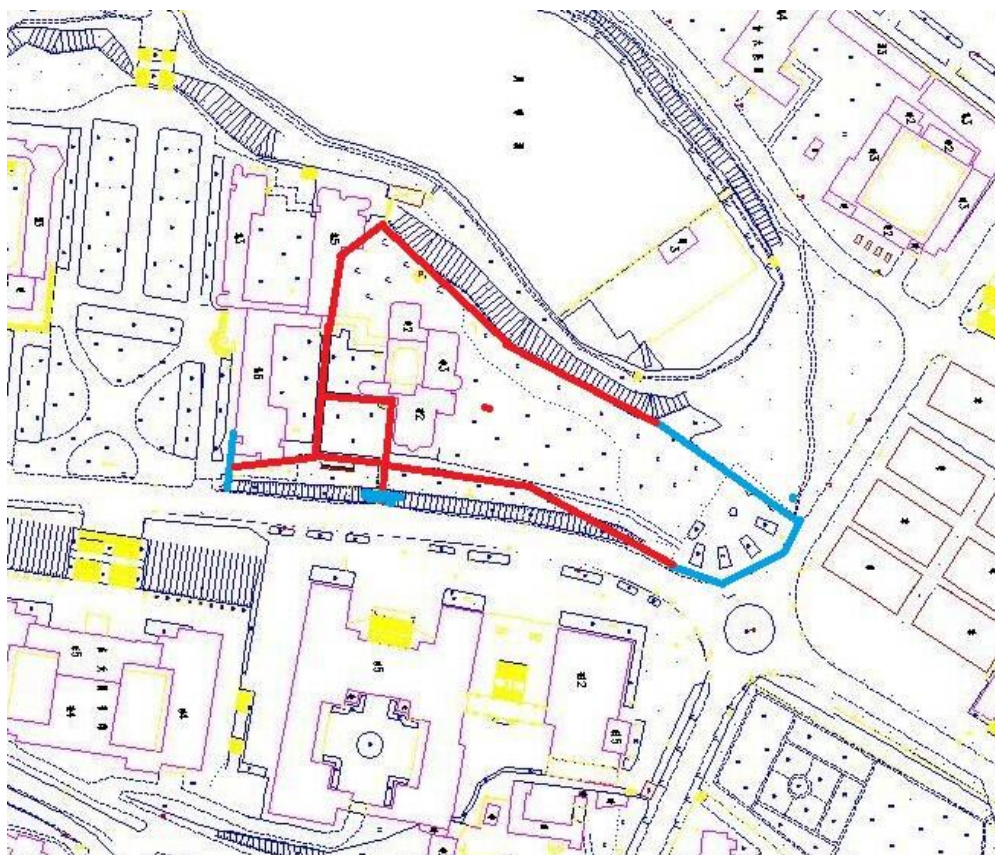


法学与公共管理学院

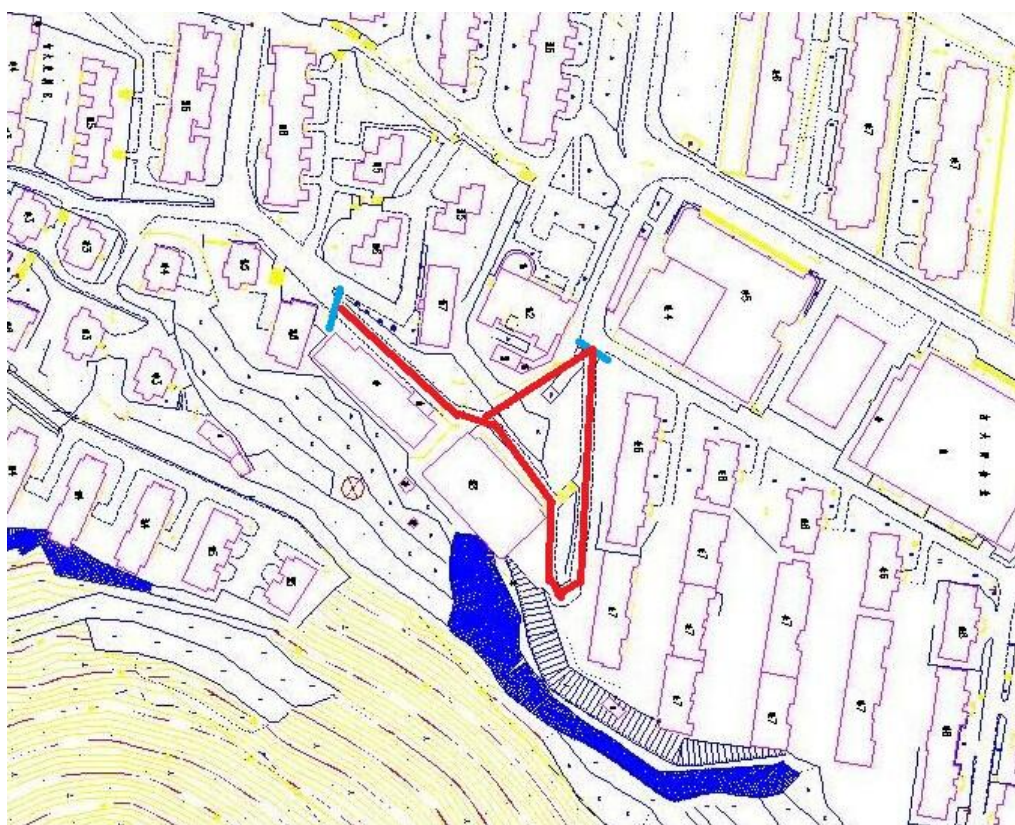


化学化工学院



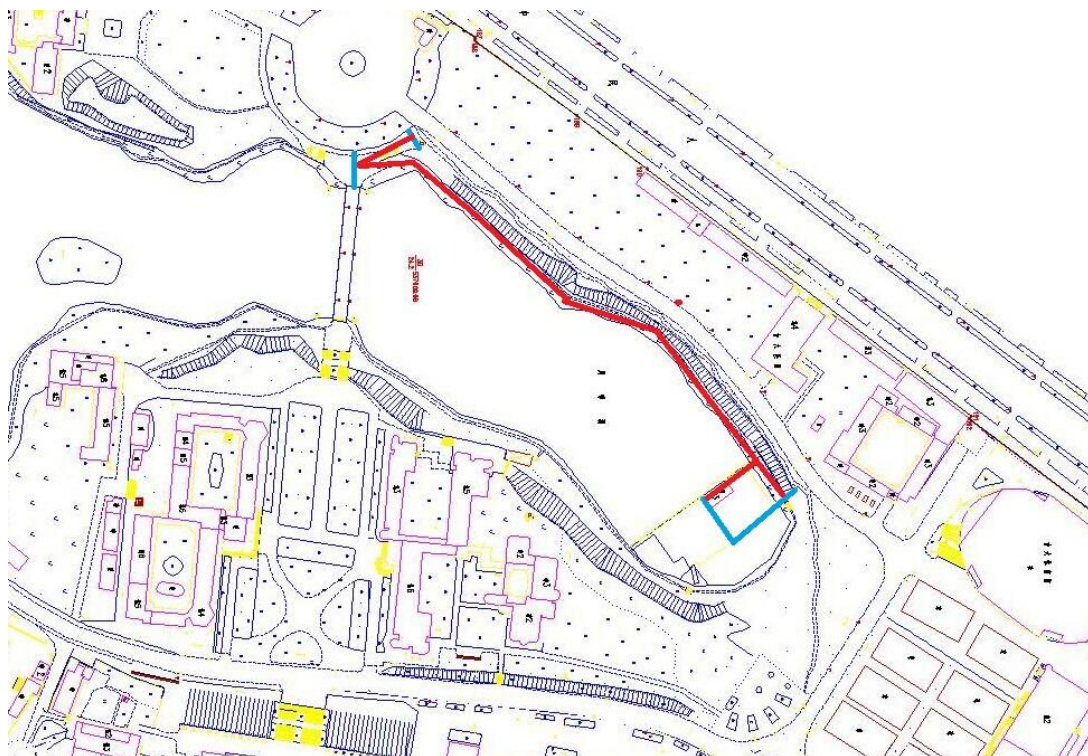


化学化工学院

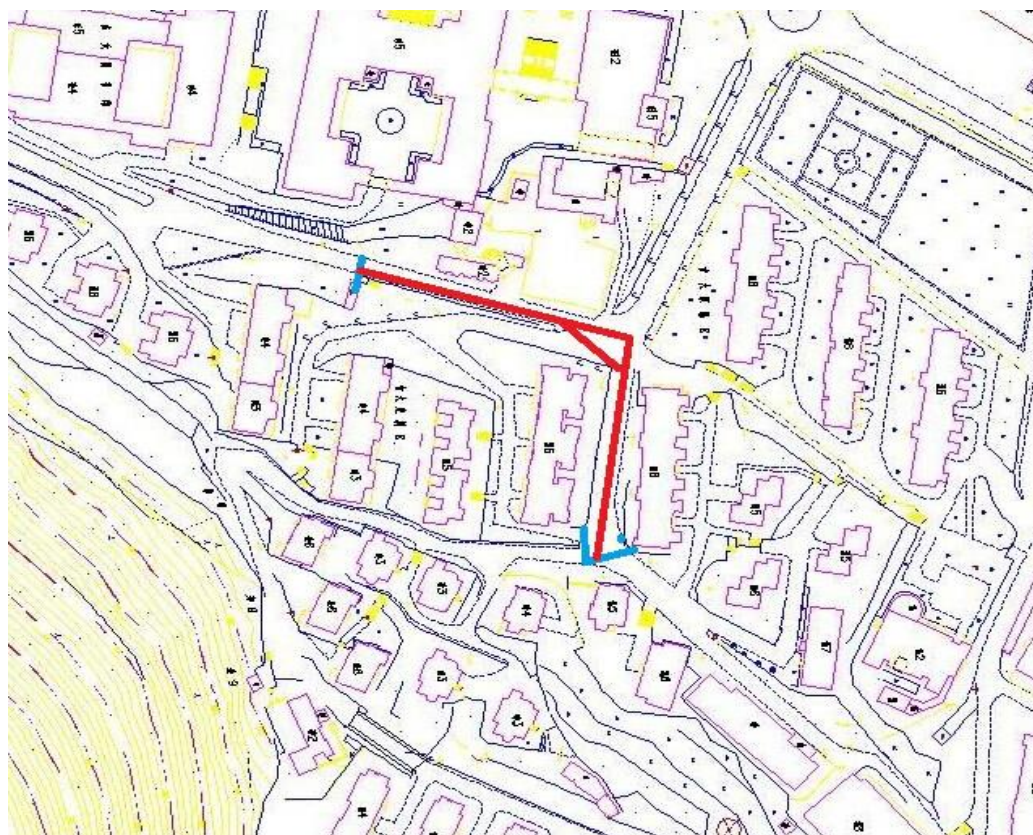


化学化工学院





计算机科学与工程学院

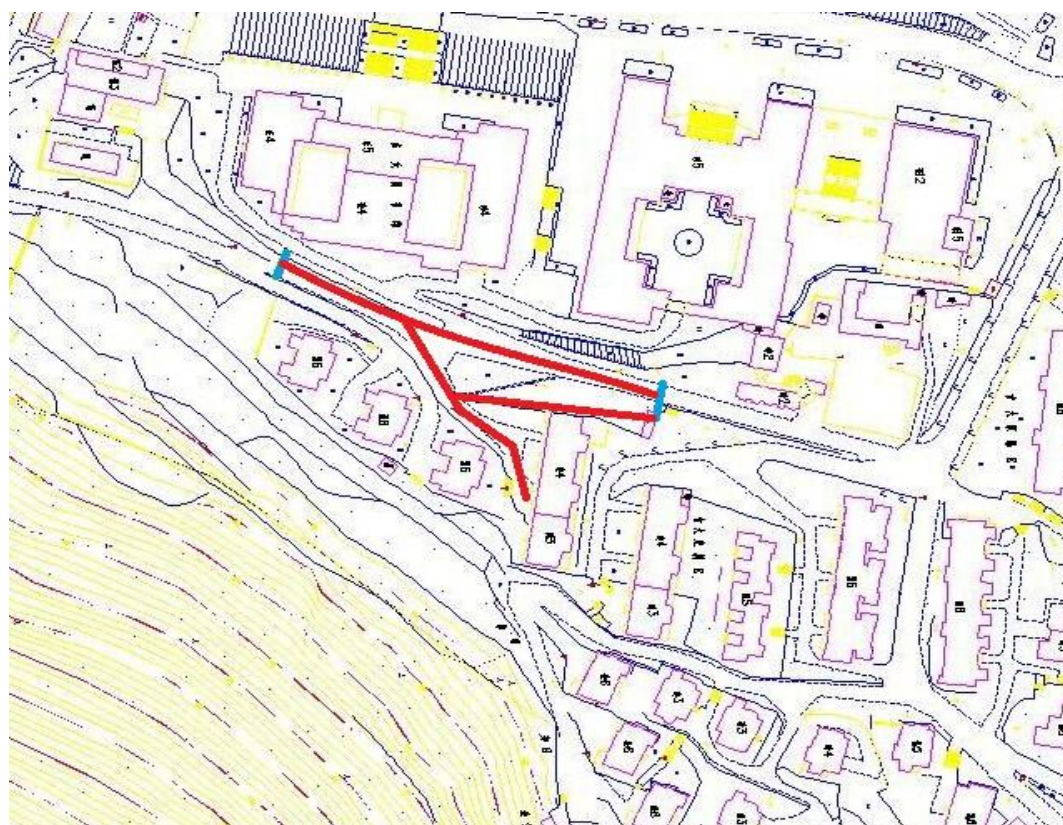


计算机科学与工程学院



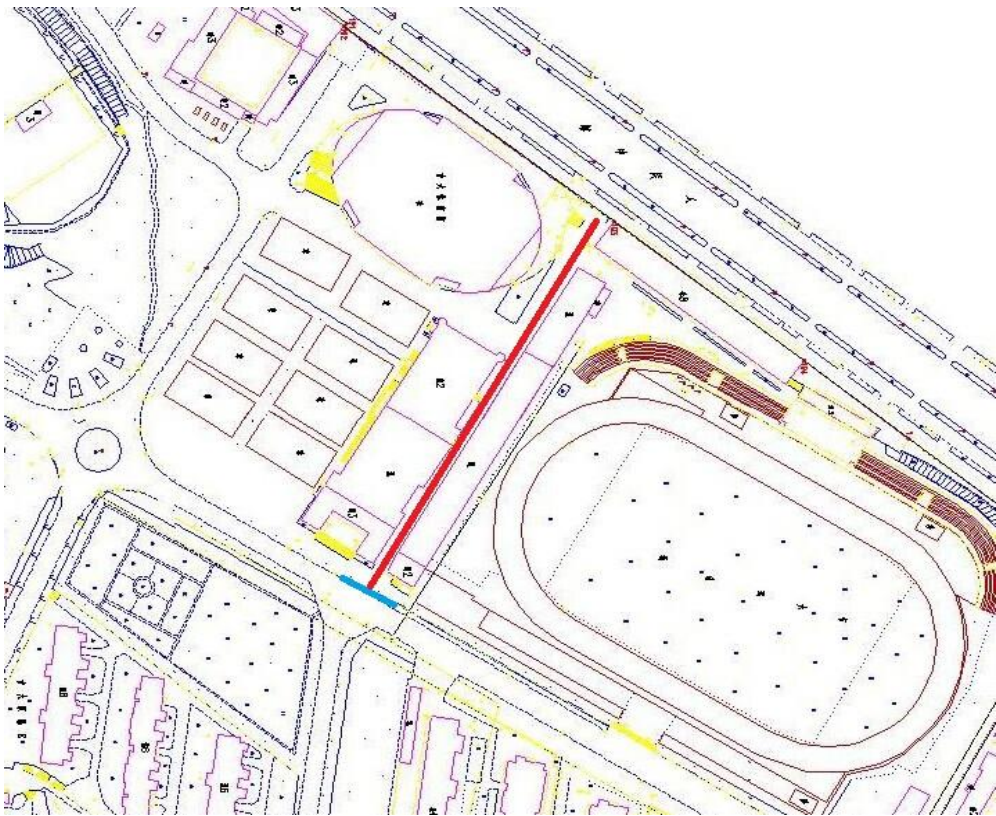


计算机科学与工程学院

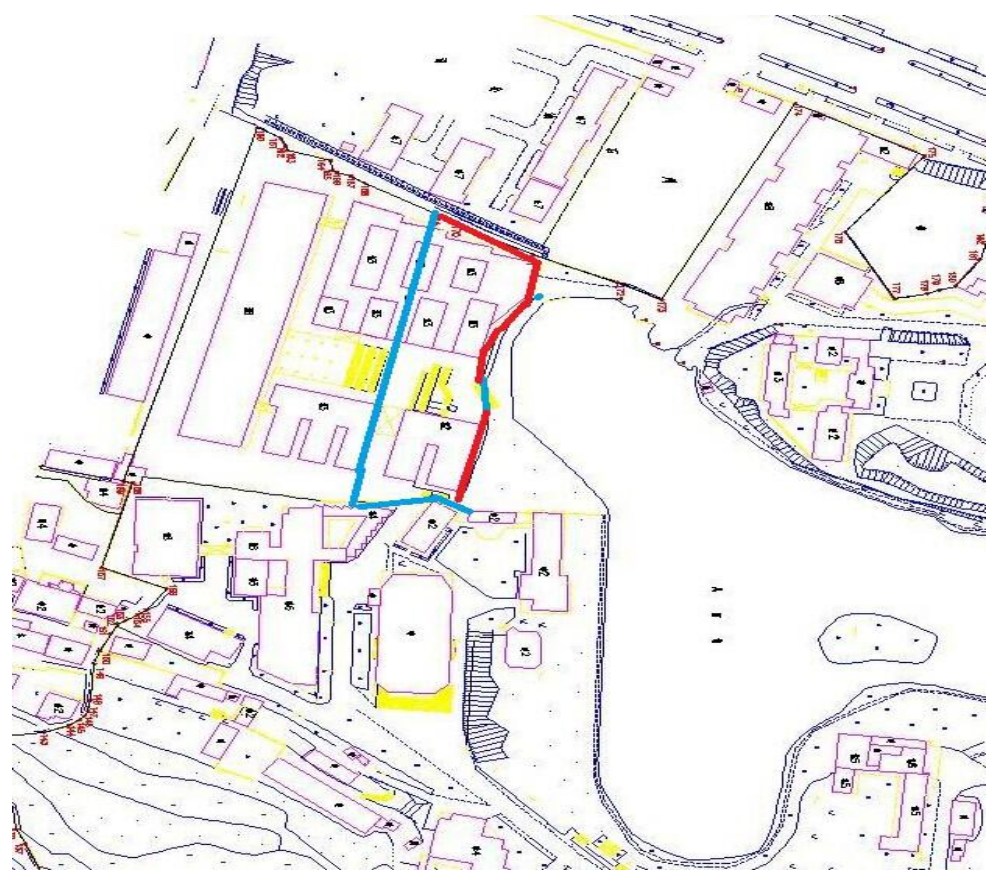


马克思主义学院



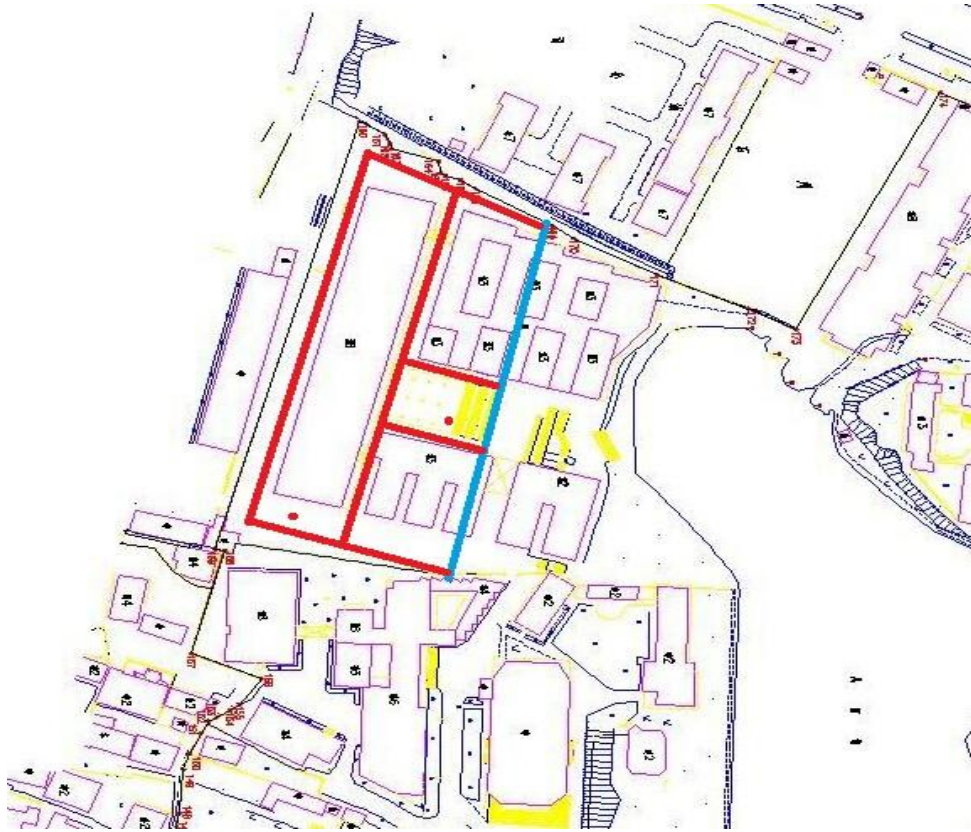


马克思主义学院

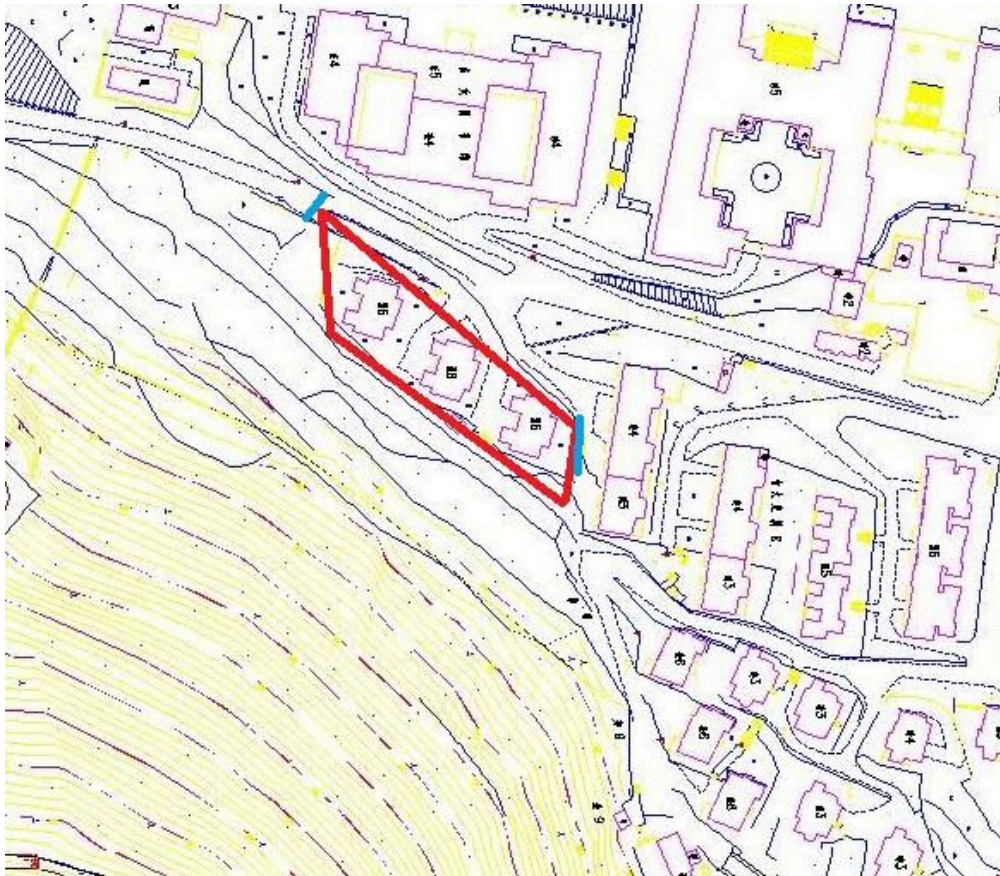


马克思主义学院



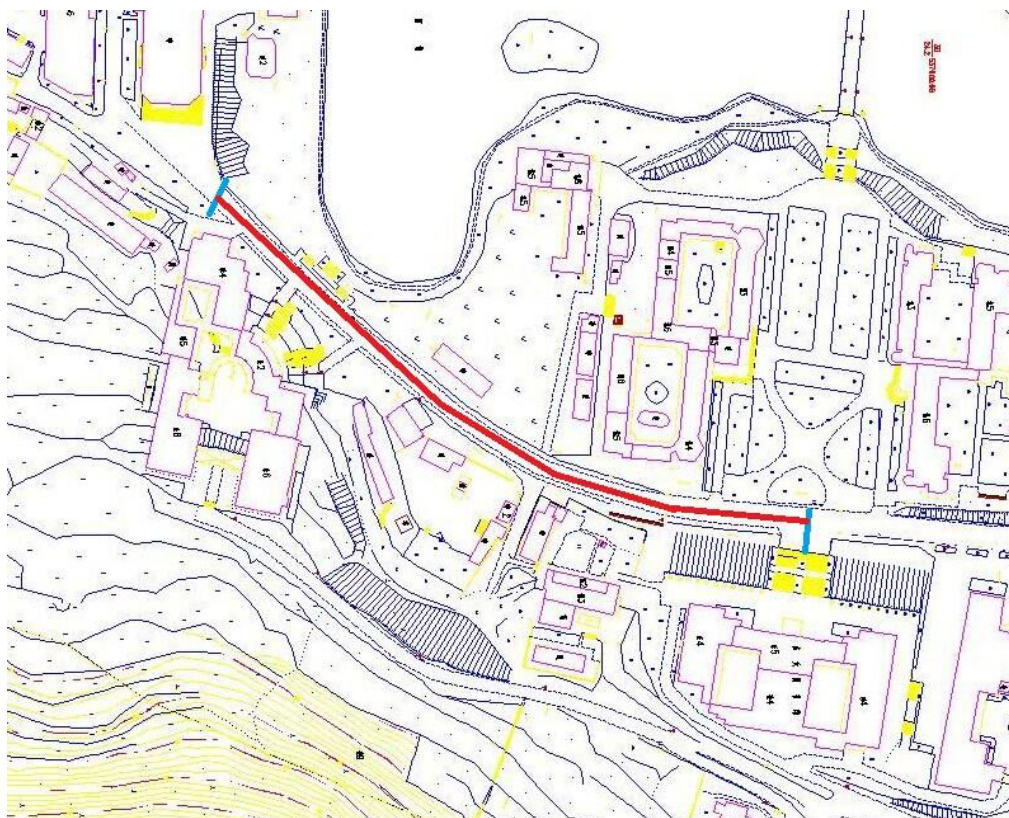


人文学院





人文学院



商学院

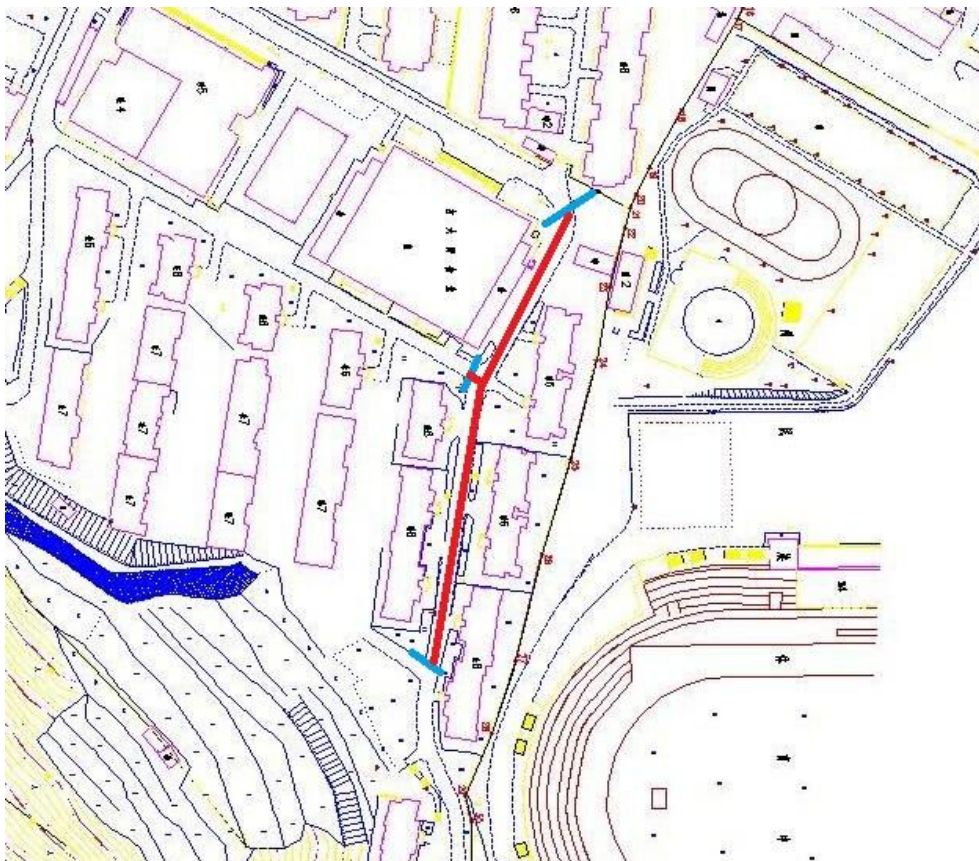


商学院

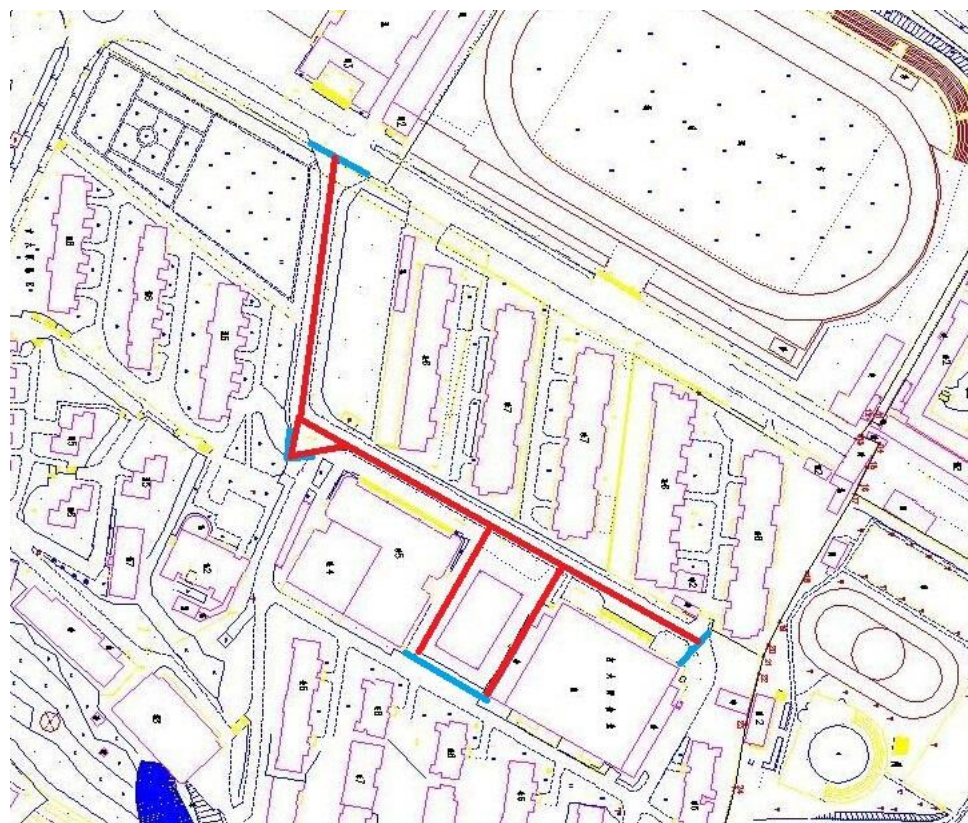






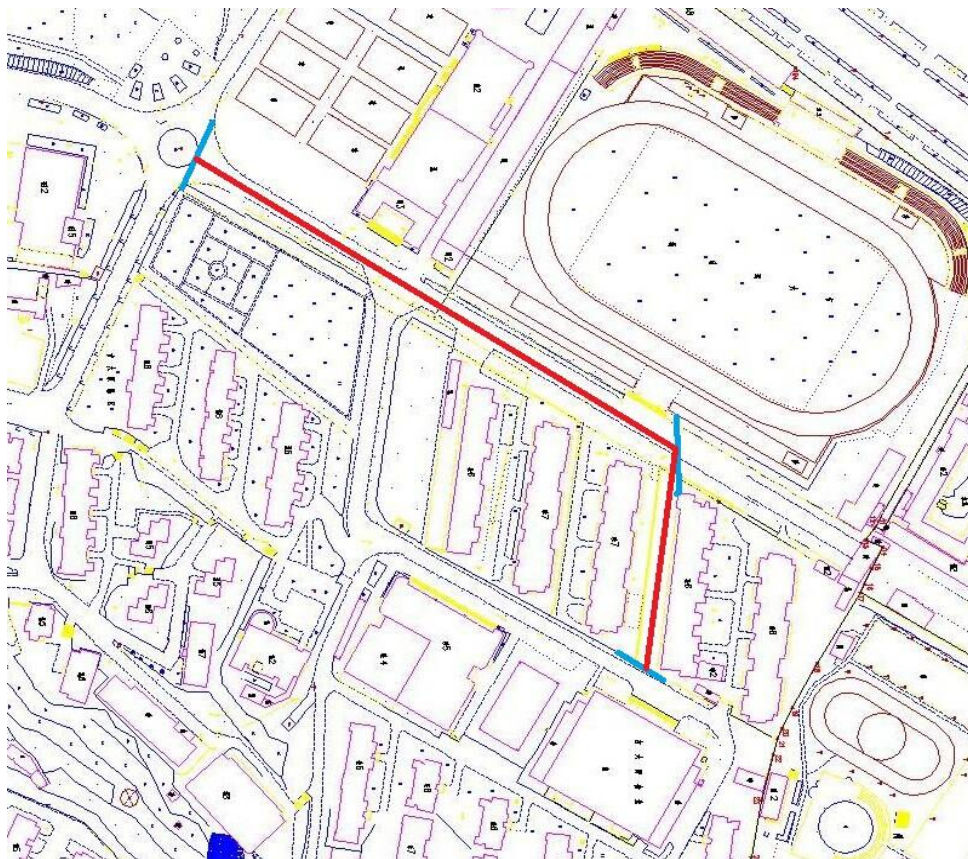


生物资源与环境科学学院

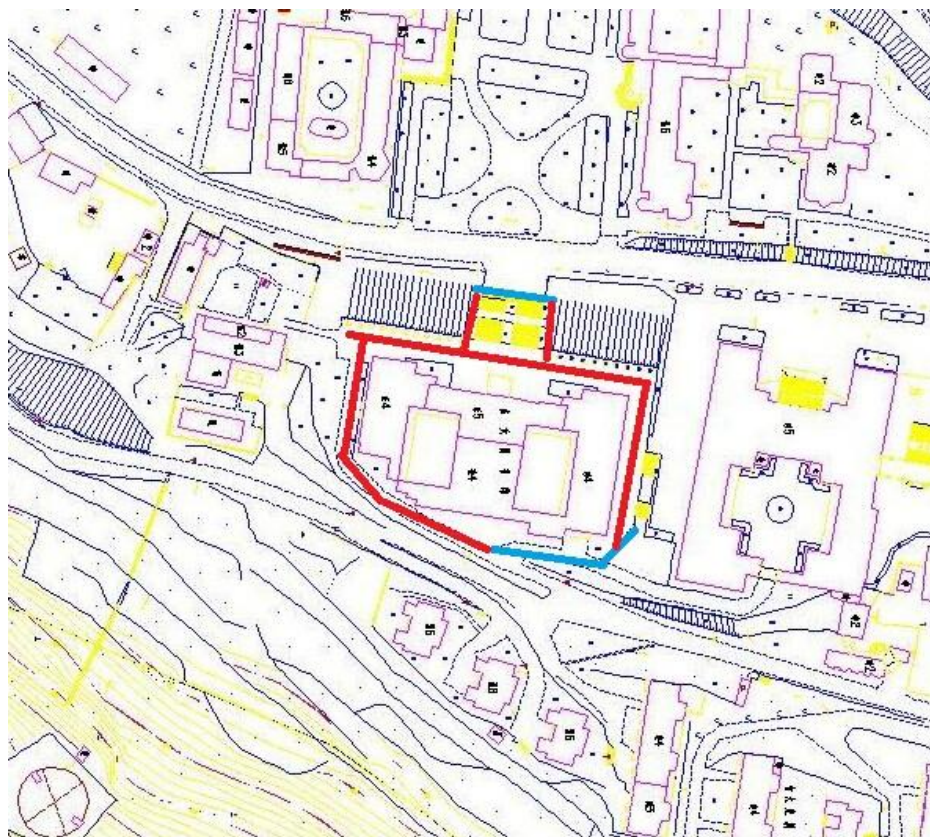


生物资源与环境科学学院



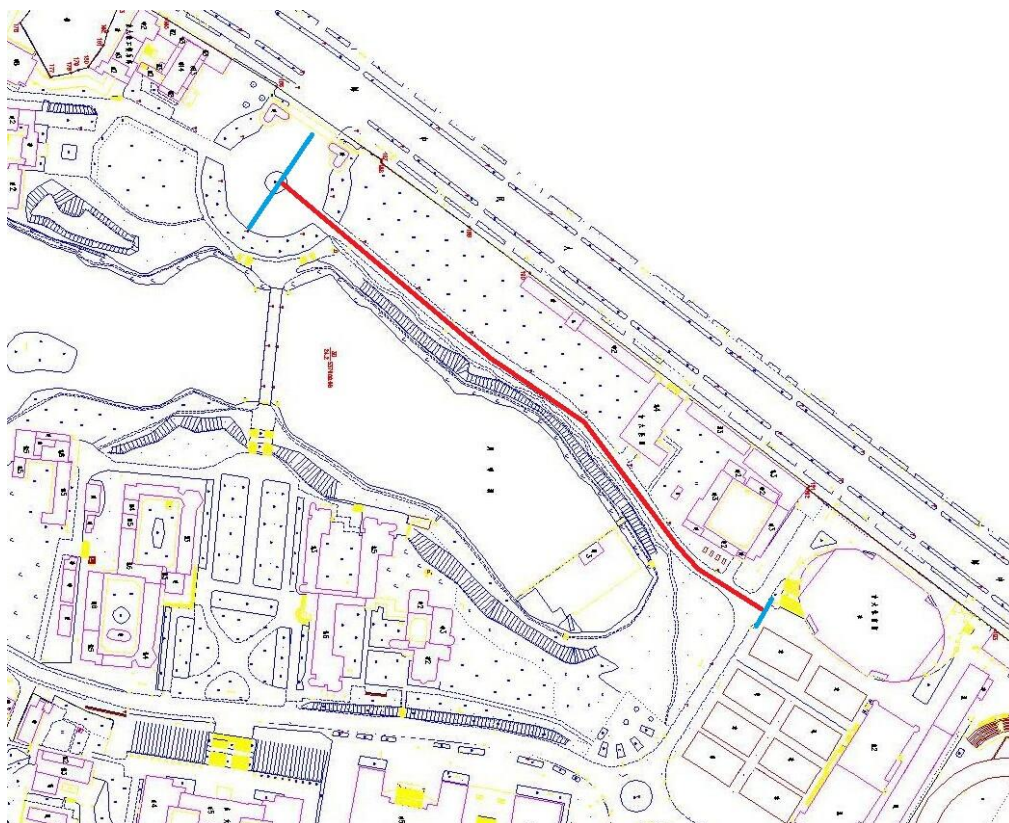


数学与统计学院

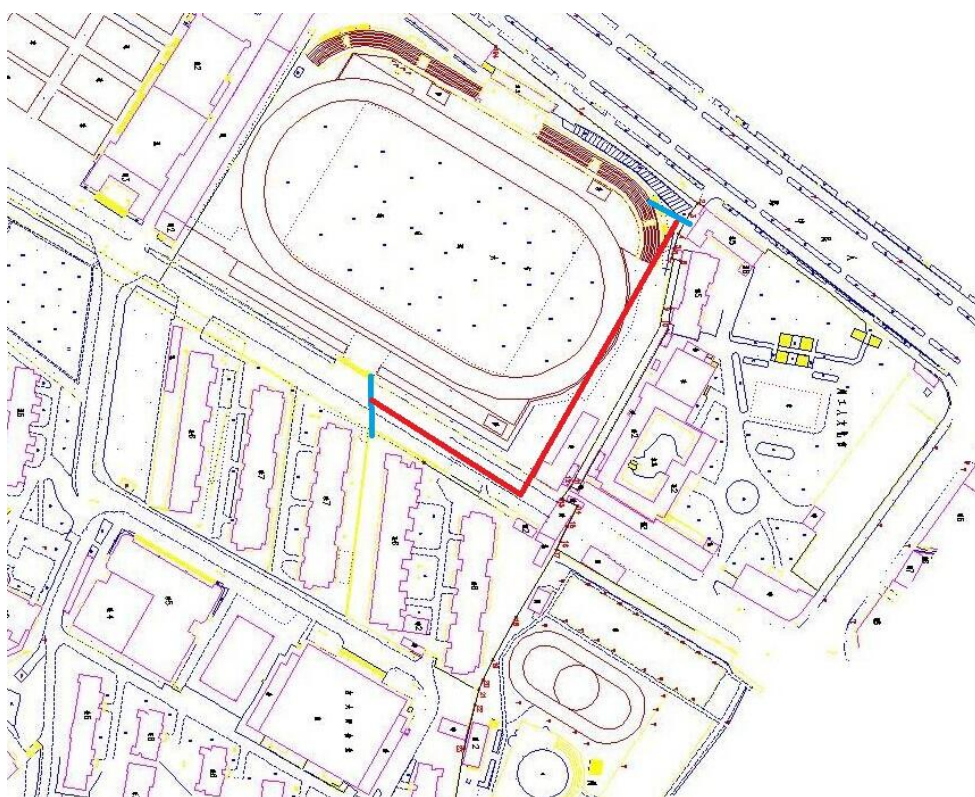


数学与统计学院



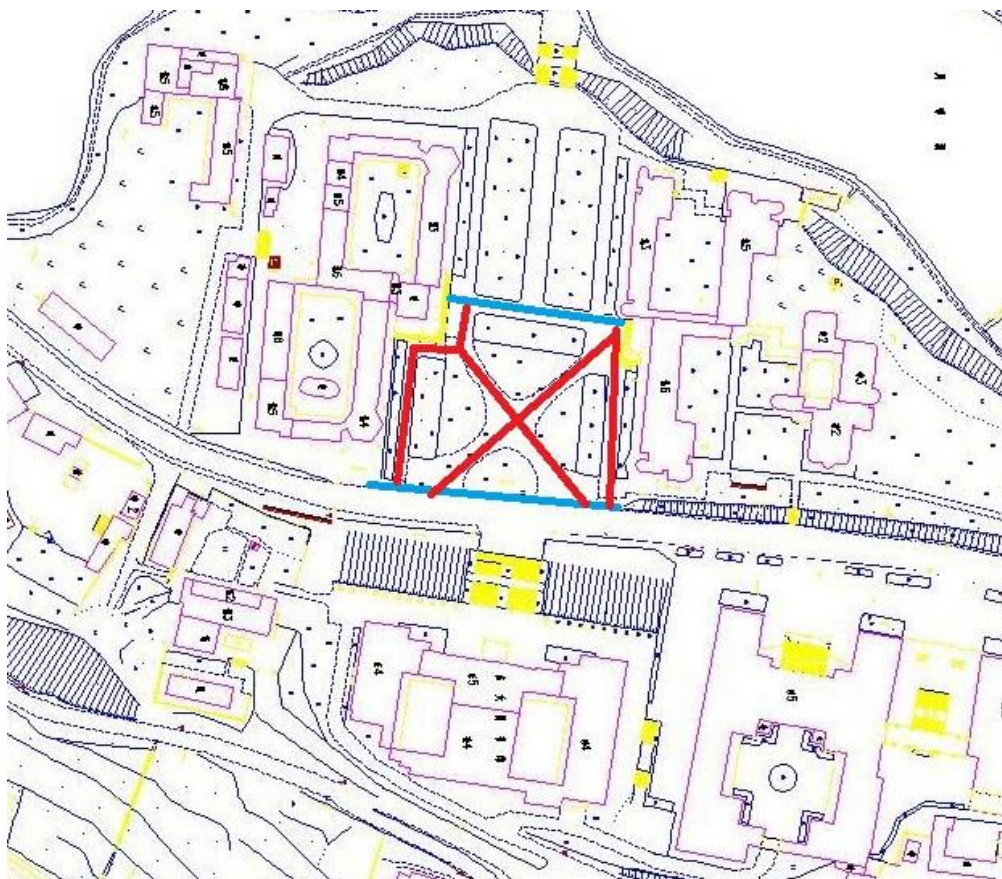


数学与统计学院

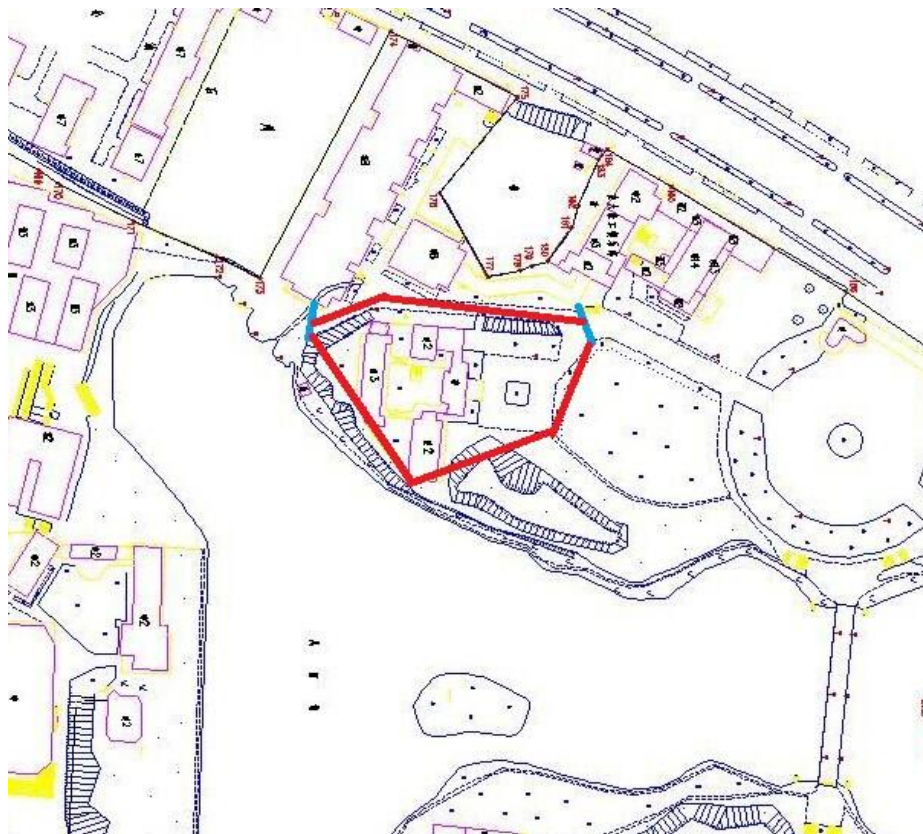


体育科学学院



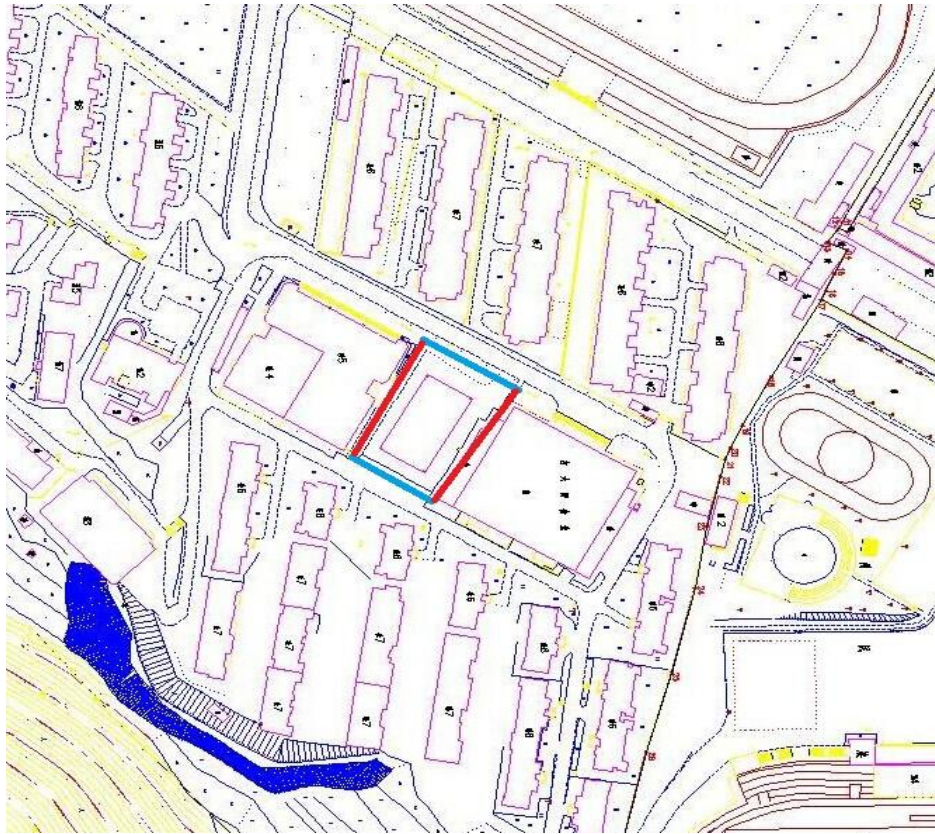


体育科学学院

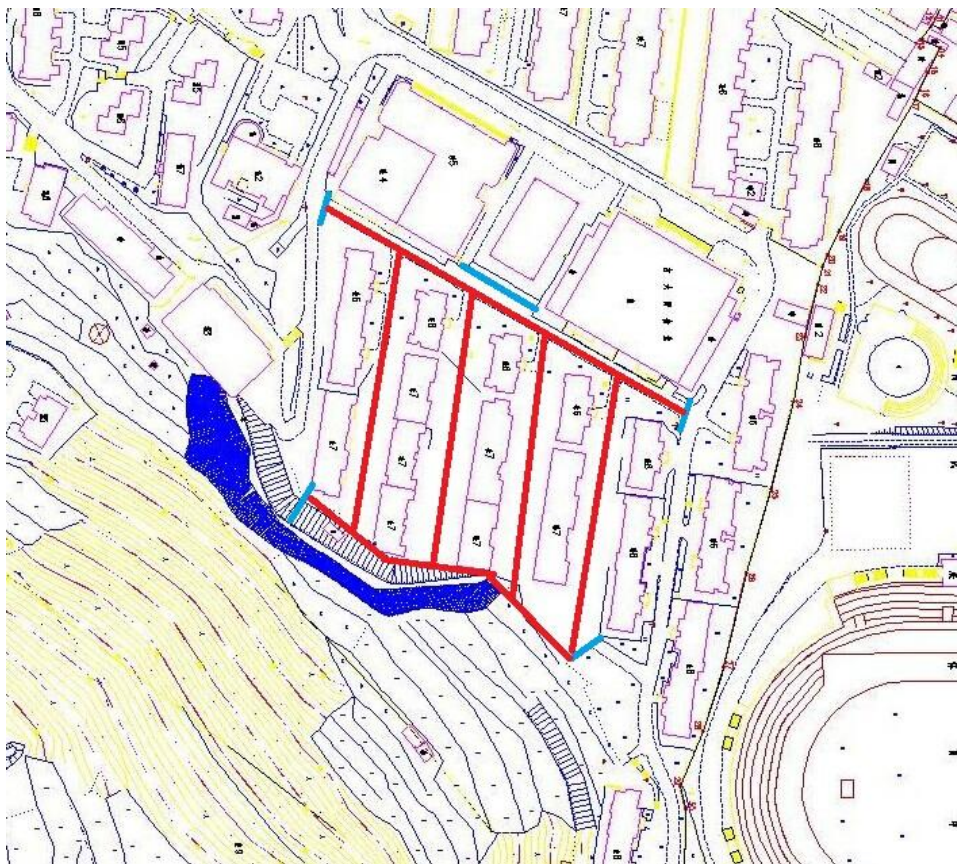


体育科学学院





通信与工程学院

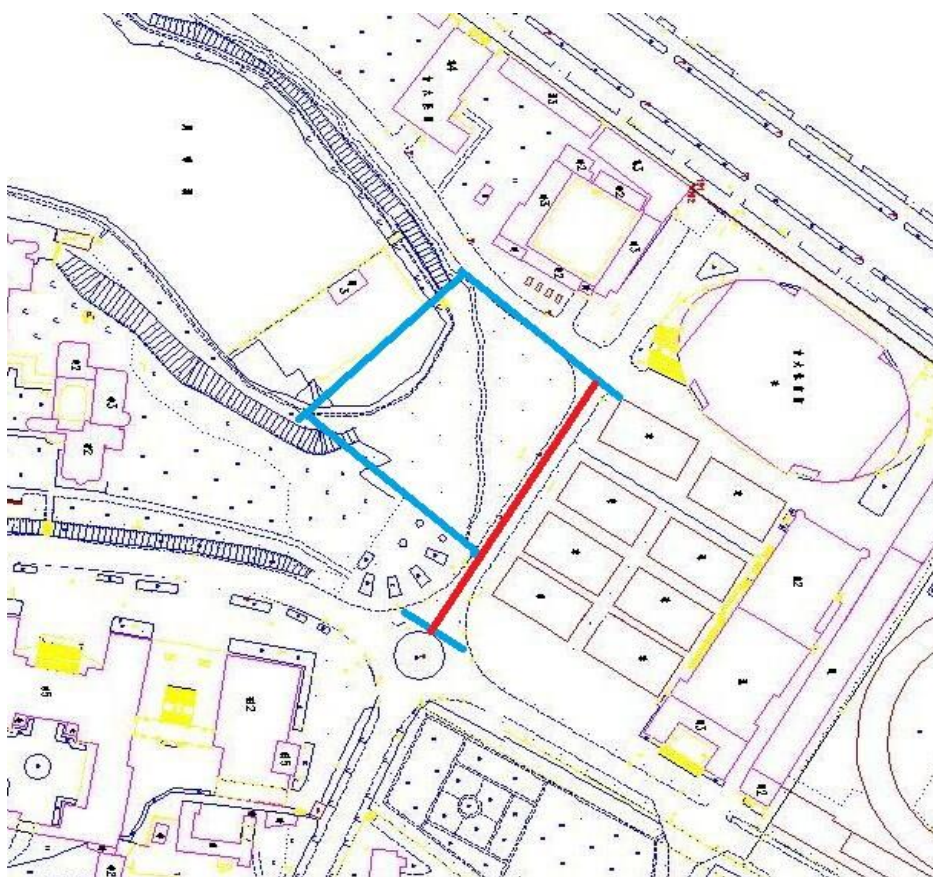


通信与工程学院



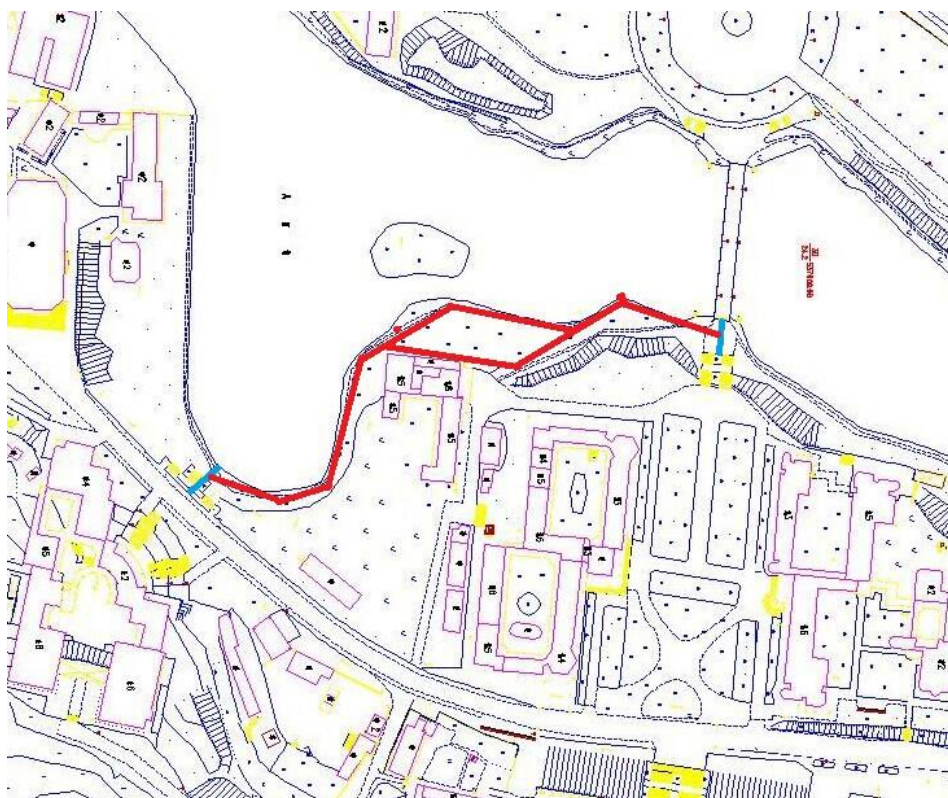


通信与电子工程学院

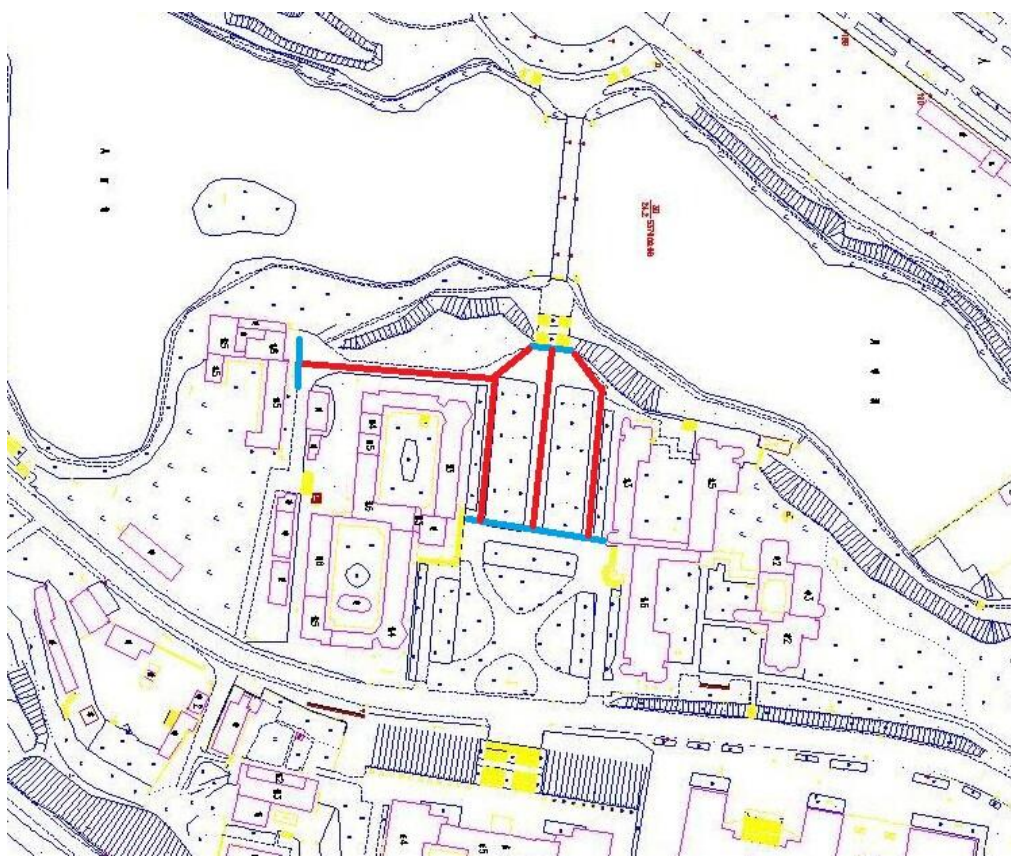


外国语学院



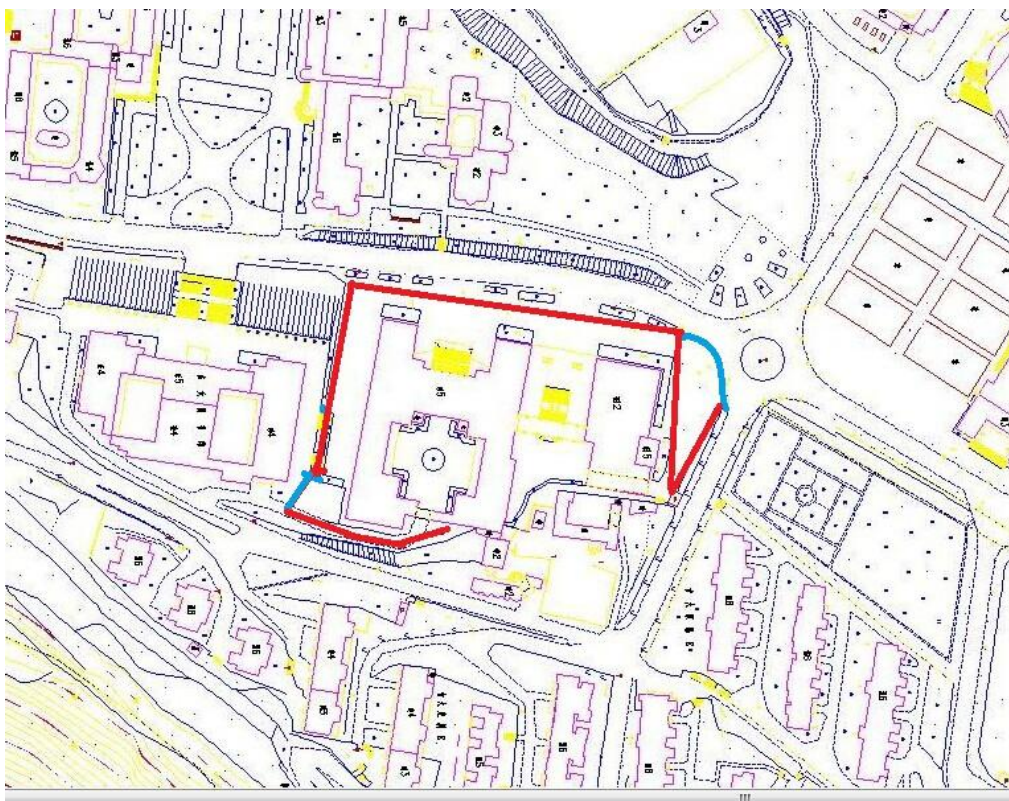


外国语学院



外国语学院





文学与新闻传播学院

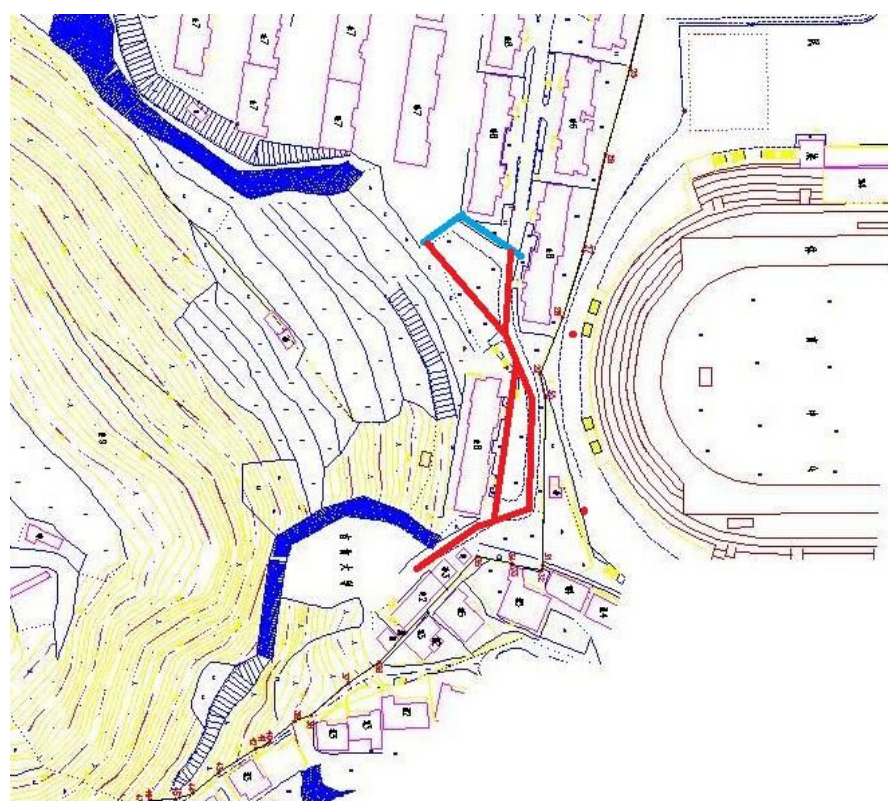


文学与新闻传播学院



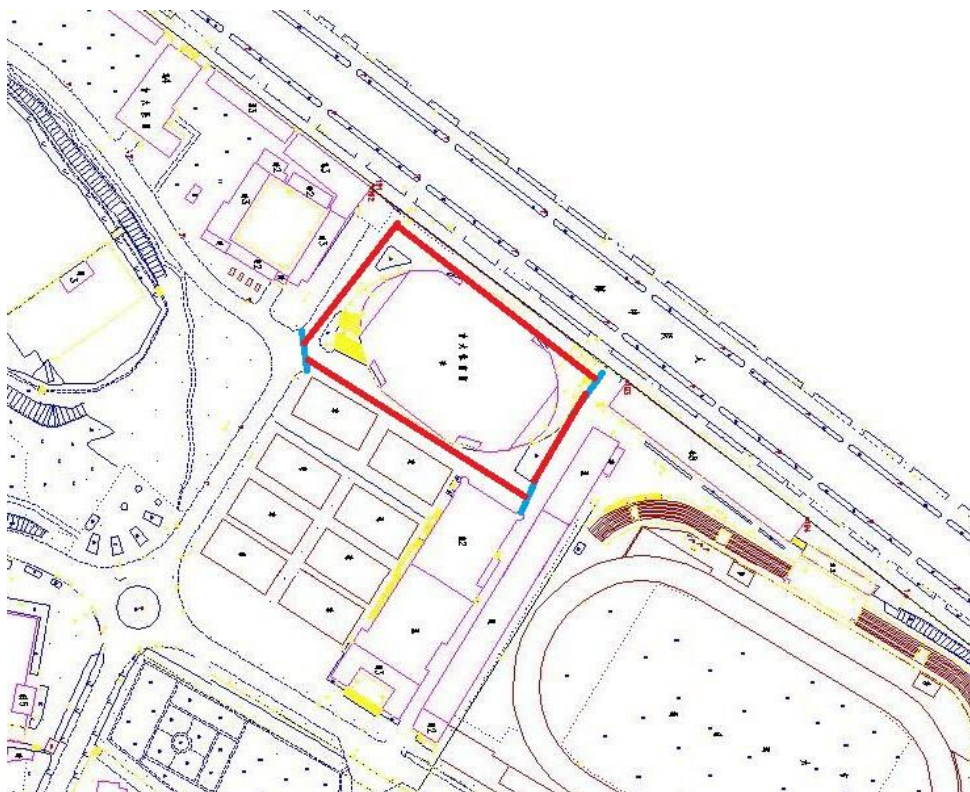


文学与新闻传播学院



物理与机电工程学院



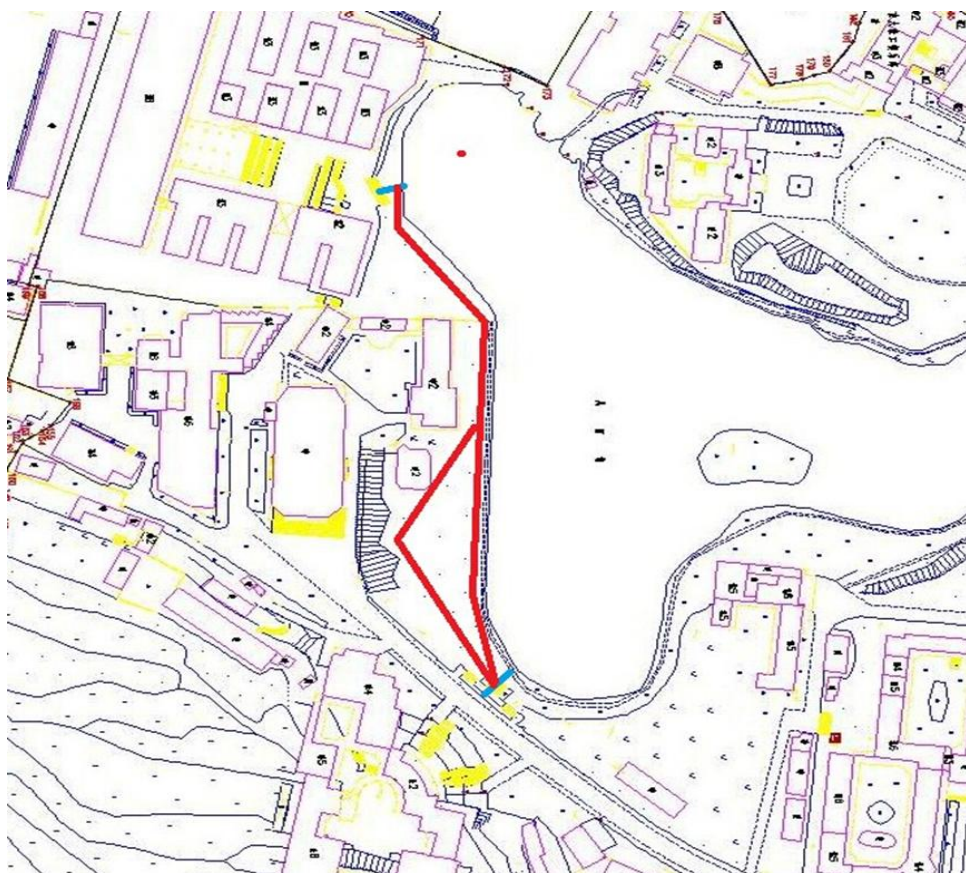


物理与机电工程学院

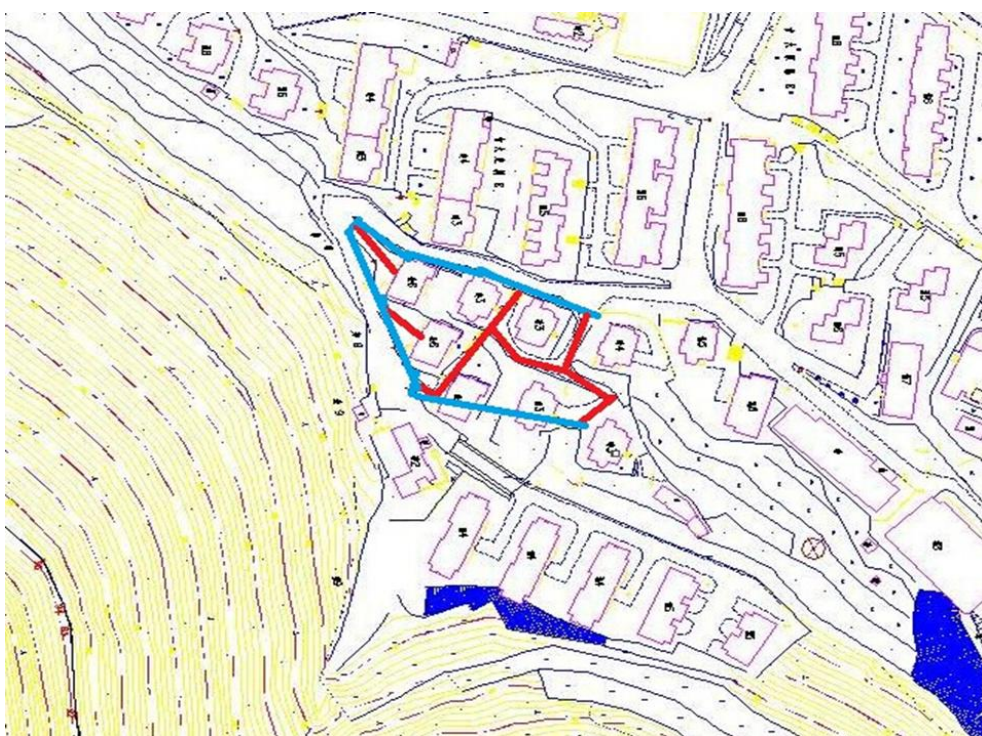


物理与机电工程学院



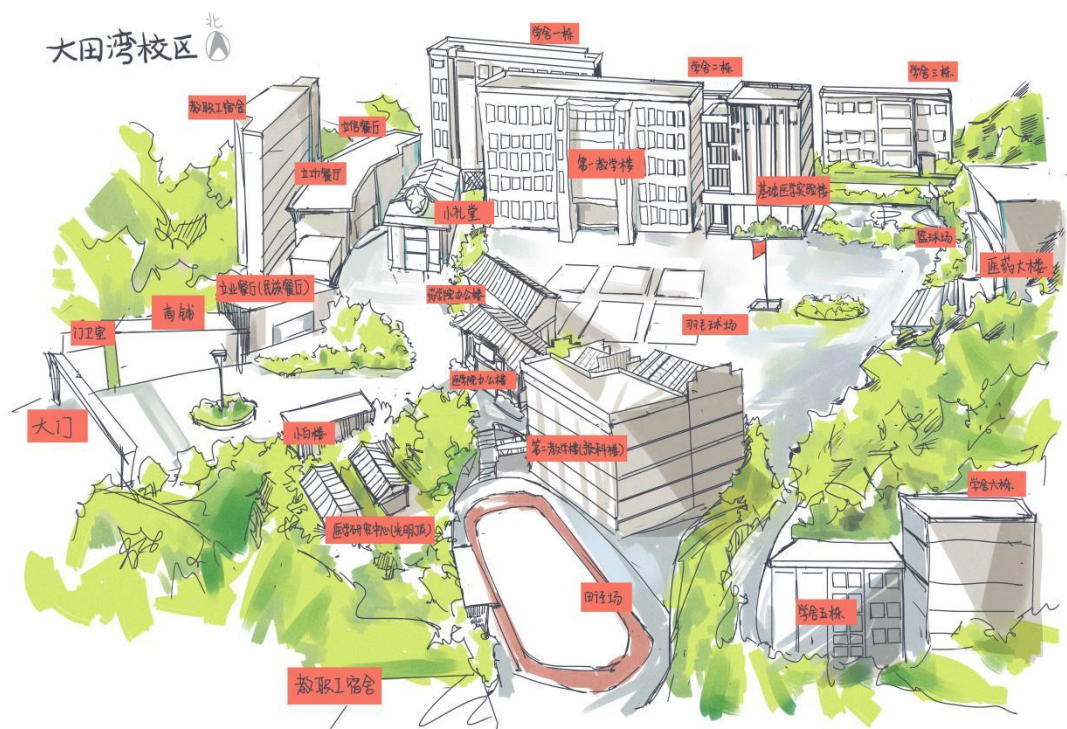


音乐舞蹈学院



音乐舞蹈学院

## 大田湾校区



医学院、药学院、计算机科学与工程学院、通信电子与工程学院、人文学院、外国语学院、马克思主义学院、数学与统计学院、商学院、法学与公共管理学院、文学与新闻传播学院（自行商议清扫区域）